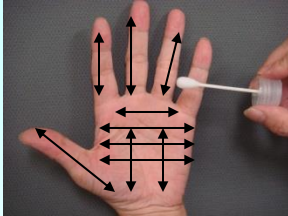
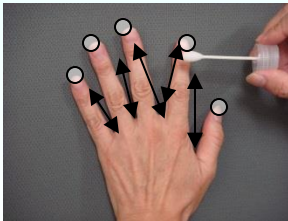


## 手指(拭取り)検査

### 採取方法



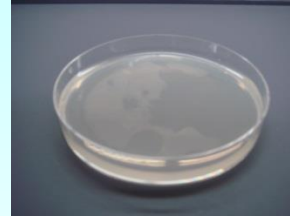
①手のひらを全体を拭き取ります。



②爪や指の間も拭き取ります。

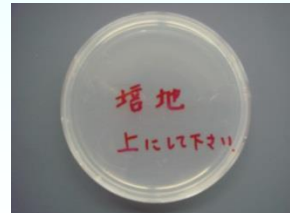
## 落下細菌

### 採取方法



- ①水平な場所に設置します。
- ②上蓋を静かに取り、捕集を開始します。
- ③捕集時間：一般細菌 5分間

真菌 20分間



④捕集後、上蓋を戻して終了。  
培地面側を上にはっきり返して、冷蔵保管してください。

## 送付手順

- ① 拭き取り綿棒は、蓋を確実に締めて下さい。
- ② 培地シャーレは、蓋をテープ等でしっかり固定して下さい。
- ③ 配送中に破損、液漏れ、天地無用にならないように梱包して下さい。
- ④ 冷蔵保管にて送付して下さい。



冷蔵で配送中にシャーレ上蓋の内側に水滴が付いて、培地へ影響を及ぼすことがあります。  
必ず培地面側を上にしてお送り下さい。

